

1. Сообразите, как можно **восьмые ноты** превратить в **шестнадцатые**.



2. Найдите ноты с **неправильно** написанными штилями и обведите их кружочками чёрного цвета.



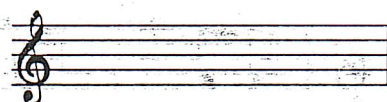
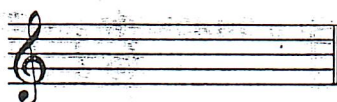
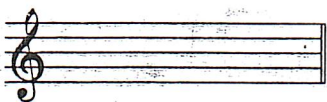
3. Выпишите из данных нот сначала только **целые**, а затем - **половинные**, **четвертные**, **восьмые** и **шестнадцатые**.



Целые

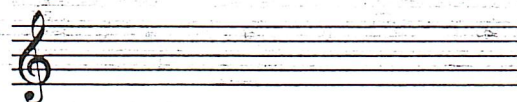
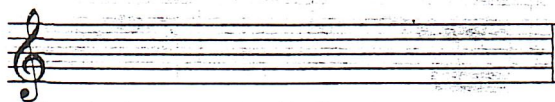
Половинные

Четвертные



Восьмые

Шестнадцатые



4. До третьей линейки нотного стана ноты пишутся со штилями....., а начиная с третьей линейки - со штилями Однако, это правило нарушается, если необходимо соединить ноты с разным направлением штилей.

Соедините ноты с разным направлением штилей двумя способами.

Образец:

